



# Planung „Allwetterbad Arbeitstitel“

Stand 23.01.2025

# Lageplan

## Erreichbarkeit für Badegäste

- zu Fuß/ öffentlicher Nahverkehr
- Fahrrad
- PKW

## - PKW-Parkplätze

Soll: 58 Stellplätze sind nachzuweisen

IST-Bestand: derzeit 61 Parkplätze vorhanden,

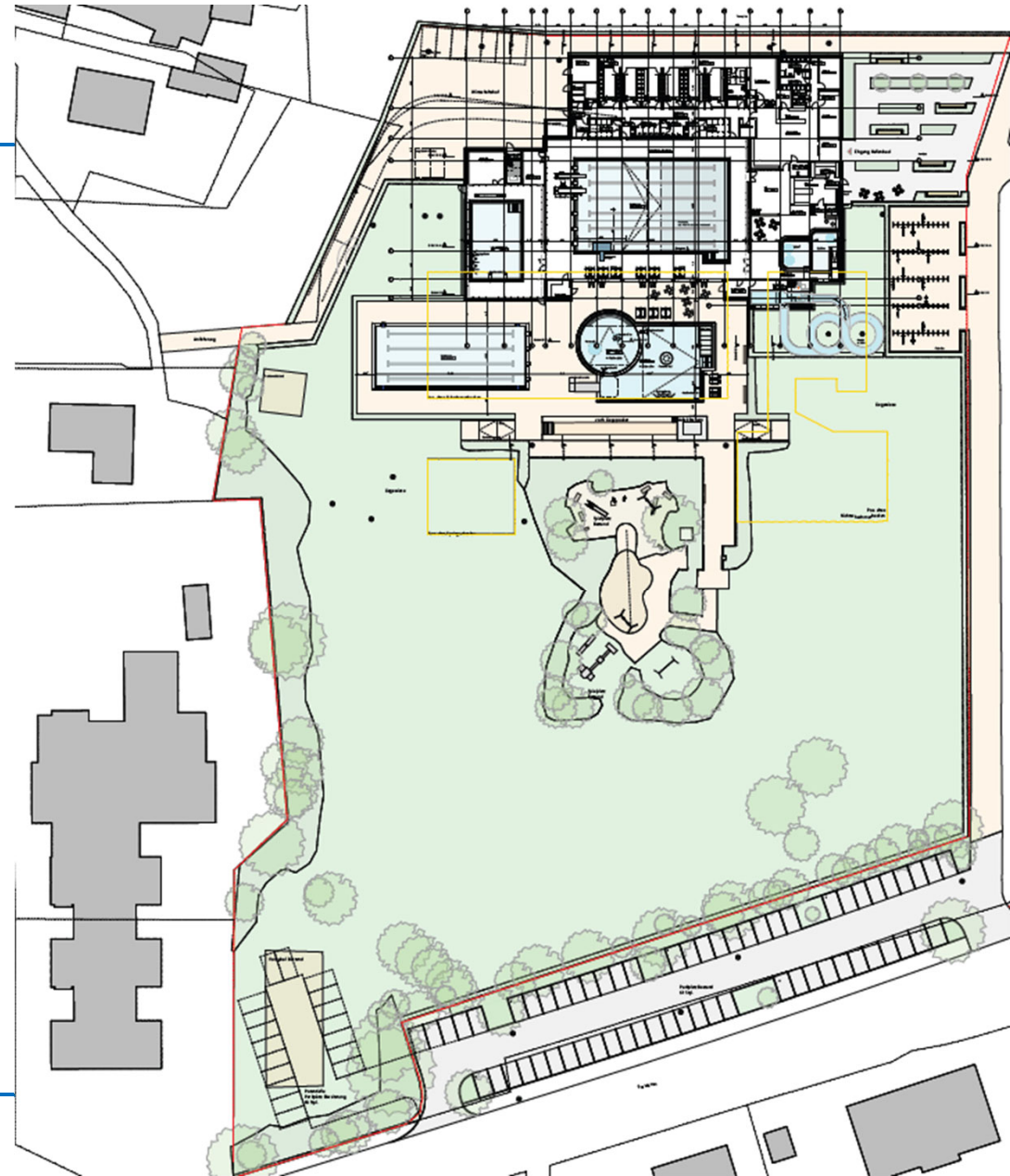
Zwischenfazit: neue Parkplätze werden voraussichtlich nicht in einem wesentlichen Umfang errichtet (Platz dafür wäre im Bereich der jetzigen Volleyballfläche (E-PKW) bzw. nördlich des Parkplatzbestandes vorhanden)

## Erreichbarkeit Mitarbeiter/ Anlieferung

über neue Zufahrt (Grundstück der Stadt DH) Willenberg

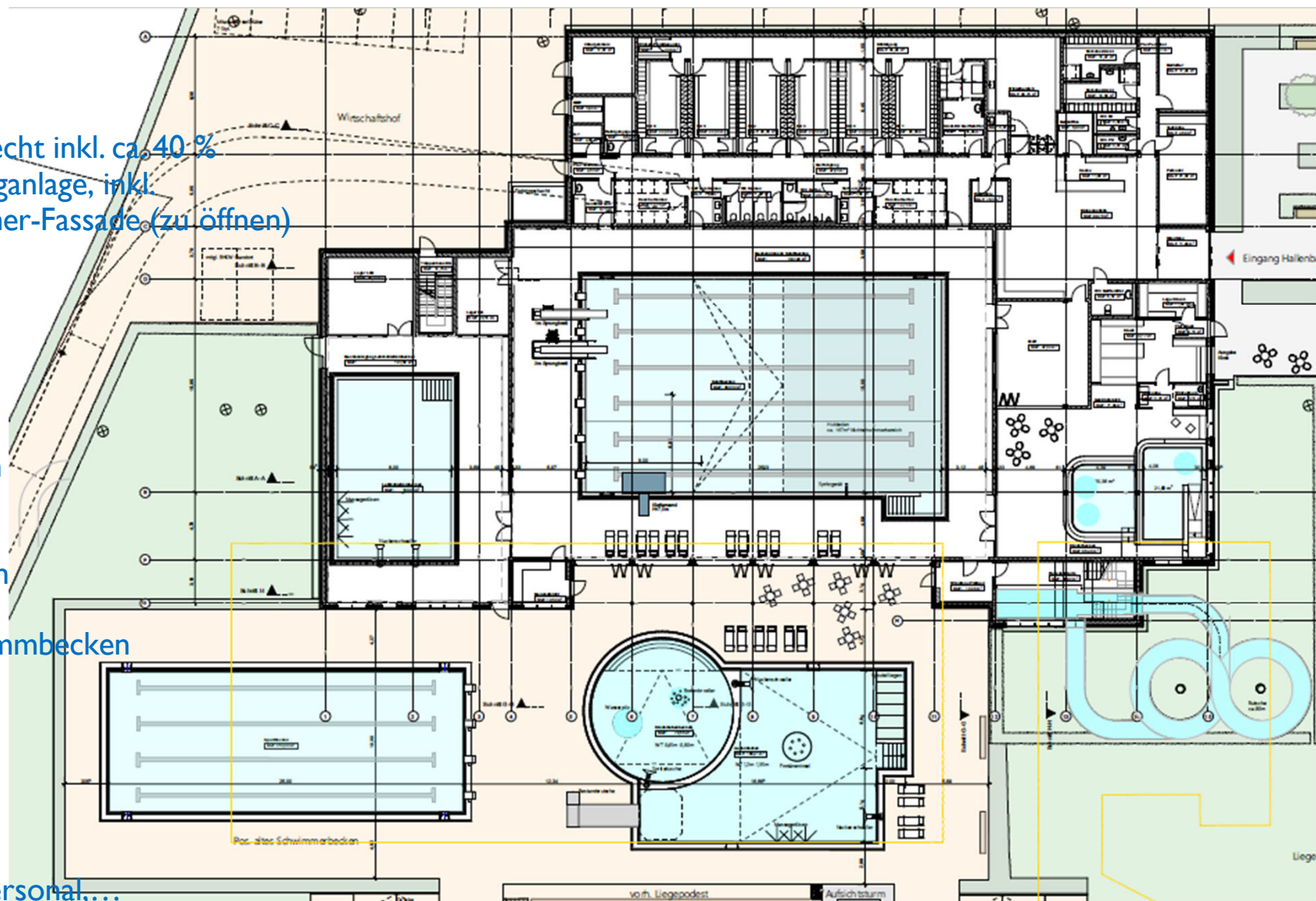
IST-Matschbereich (Edelstahl wird erhalten)

Echt. Stark. Für die Region.



# Erdgeschoss

- 6 Innenbahnen, wettkampfgerecht inkl. ca. 40 % Hubboden, inkl. 1 + 3m Sprunganlage, inkl. Treppeneinst., inkl. südl. Sommer-Fassade (zu öffnen)
- Lehrschwimm-/ Kursbecken inkl. 100 % Hubboden
- Kinder-Planschbereich
- Großrutsche mit Landebecken
- Sommer-Becken „freigeformt“ „Flach-Bereich“ & Attraktionen
- 25 m, 4 Bahnen, Außen-Schwimmbecken
- Gastro-Innen, inkl. Ausreiche in Richtung Müntepark
- Mehrzweckraum inkl. Gastroerweiterung inkl. Seminare, Geburtstage, Personal,...



Echt. Stark. Für die Region.

Visualisierung: Eingangsbereich

Anmerkung zur Visualisierung:

Farben/ Materialien sind noch nicht definiert!



Visualisierung: Außenbereich –  
Erlebnisbecken, Blickrichtung aus Süd-West



## Visualisierung: Außenbereich Blickrichtung aus Süd-Ost



Echt. Stark. Für die Region.

Visualisierung: Innenansicht 25-Becken/ Sprunganlage  
mit Blick auf Lehrschwimmbeckenbereich



Echt. Stark. Für die Region.

Visualisierung: Innenansicht 25-Becken/ Sprunganlage  
mit Blick auf Kinder-/ Rutschenbereich, Mehrzweckraum



# Visualisierung: Grundriss



Zeit. Stark. Für die Region.

### ➤ Vorteile

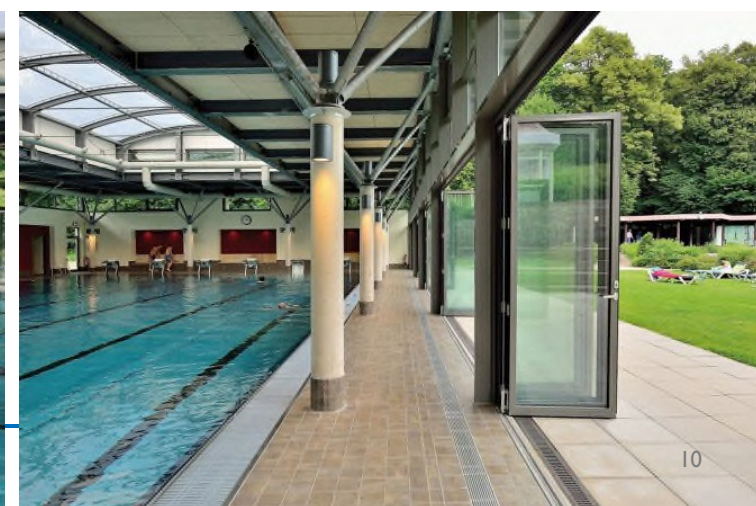
- ✓ Anheben der „verlässlichen“ Öffnungszeiten / quasi „wetterunabhängig“ um ca. 10 % auf 4.050 h/ Jahr
- ✓ Ein gemeinsamer Winter-/ Sommer-Standort: gut erreichbar
- ✓ Deutliche Erweiterung der Innen-Wasserflächen
- ✓ Deutlich bessere/ verlängerte Beckennutzung: Vereine – Schulen – Öffentlichkeit
- ✓ Deutlich weniger Konfliktpotential zwischen den Nutzergruppen
- ✓ Optimaleres Kursprogramm (Angebotsvielfalt)
- ✓ Optimierter Energie-/ Wasserverbrauch / Modernere Bewirtschaftung (Personal,...)
- ✓ Einbindung in ein attraktives Umfeld (Park) mit fußläufiger Erreichbarkeit „Stadtzentrum“

### ➤ Nachteile

- ❖ Deutliche Reduzierung „Freibadwasserfläche“ im Freibad

# Impressionen Allwetterbad, hier: Lüdenscheid Ortstermin: 08.05.2024

Teilnehmer-Fazit: durch die großzügigen „offenen“ Fassadenelemente erfolgt direkt ein guter Eintrag von frischer Außenluft - ein sommerliches Badevergnügen!



# Investitionskosten (Auszug, Ergebnis), ohne Reserve!

G22009  
Diepholz, Bäderkonzept Müntepark



Kostenschätzung nach DIN 276 (2018) Kernvariante + 10 x 25m Außenbecken; Stand 17.07.24, ergänzt 17.01.25

Summe Kosten 100					0
Summe Kosten 200 - 600					18.303.555
Summe Kosten 700					5.308.031
Gesamtkosten netto					23.611.586
Mehrwertsteuer			19%		4.486.201
Gesamtkosten brutto					28.097.787

Vorstehend nicht enthalten!

Anzunehmende Reserve für Unvorhergesehenes: 2,5 Mio € (Netto)

- In den aktuellen Schätzkosten (23,6 Mio €, Netto) sind alle dem Neubau „Allwetterbad“ zugehörigen Investitions-Kosten (Herstellkosten) enthalten (gem. DIN 276, Demontage Freibad, Planung, Bau, Inbetriebnahme; nicht enthalten: Demontage/ Umnutzung Hallenbad))  
– Kostenbasis: aktuelle Ausschreibungsergebnisse 2024
- Gesamtkosten für die zu betrachtenden Kostengruppen: 26,1 Mio € (Netto, zzgl. MwSt., inkl. Reserve (2,5 Mio €))
- In der Gewinn- und Verlustrechnung sind 26,1 Mio € berücksichtigt.