



Diepholz Bäderkonzept Müntepark

Besprechung 28.06.2022



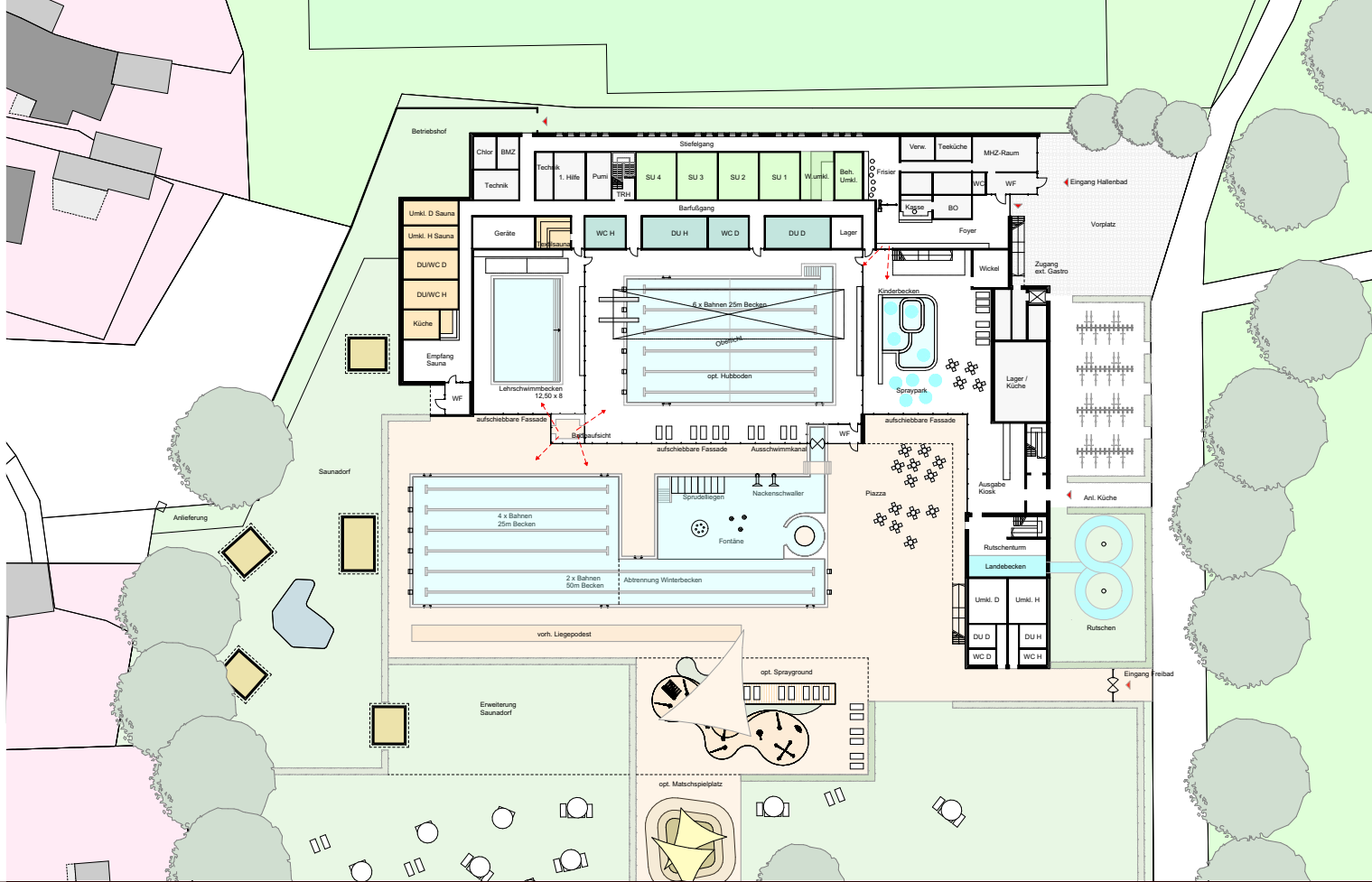
Lageplan Variante C



## Variante C

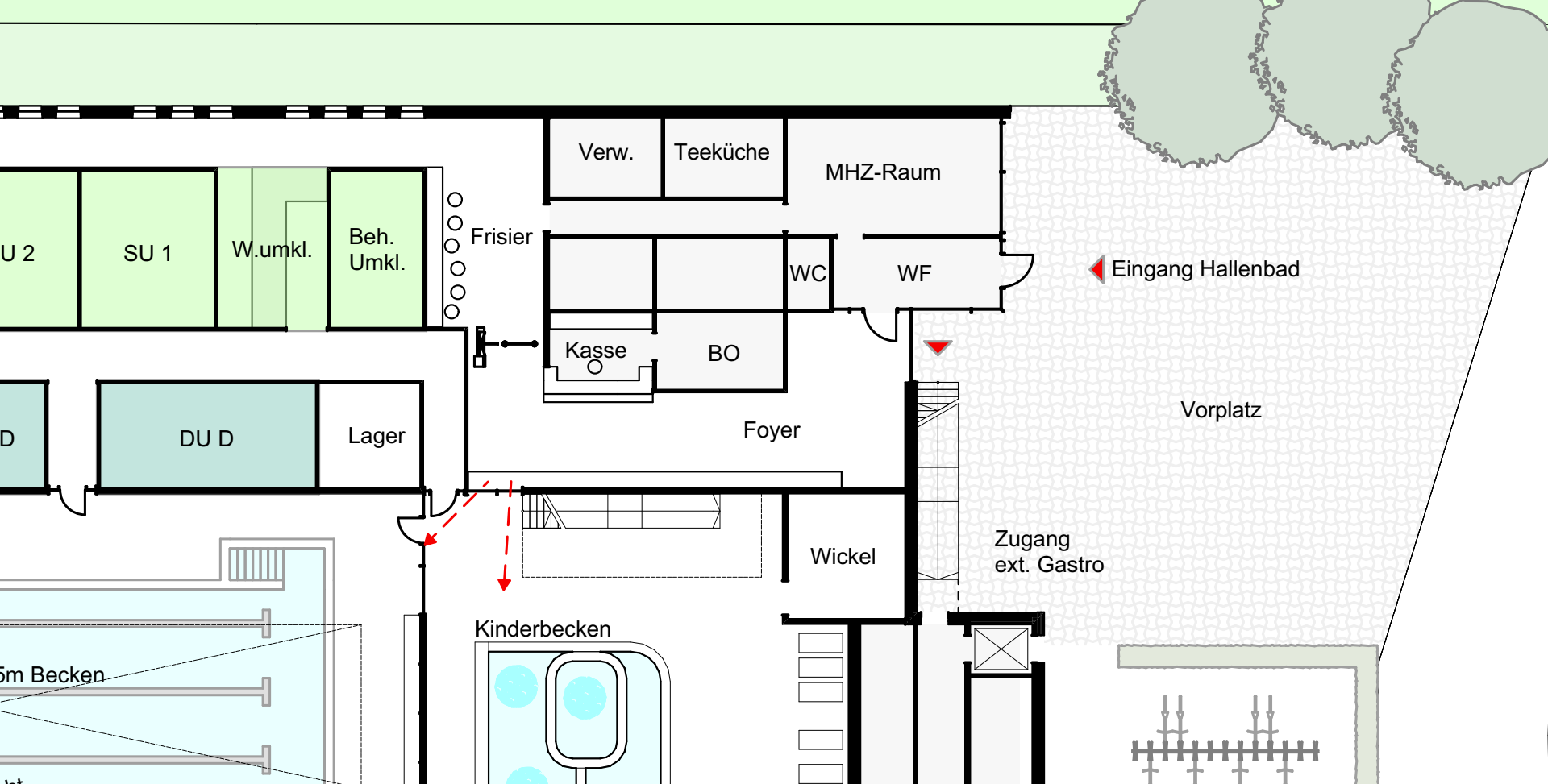
» auf Basis der Variante A mit folgenden Änderungen:

- Stellplatzangebot  
Vergrößerung von 60 Stellplätzen auf 125 Stellplätze
- Gastronomie mit großer Terrasse im Obergeschoss (mit Clubraum)
- externer Zugang vom Vorplatz
- interner Zugang vom Hallenbad und von der „Piazza“ Freibad
- Gastroterrasse variabel zwischen intern und extern aufteilbar
- Aussicht zum Freibad, Park und Tennisplätzen
- Eingang Freibad mit Umkleide und Santiärbereich im EG integriert



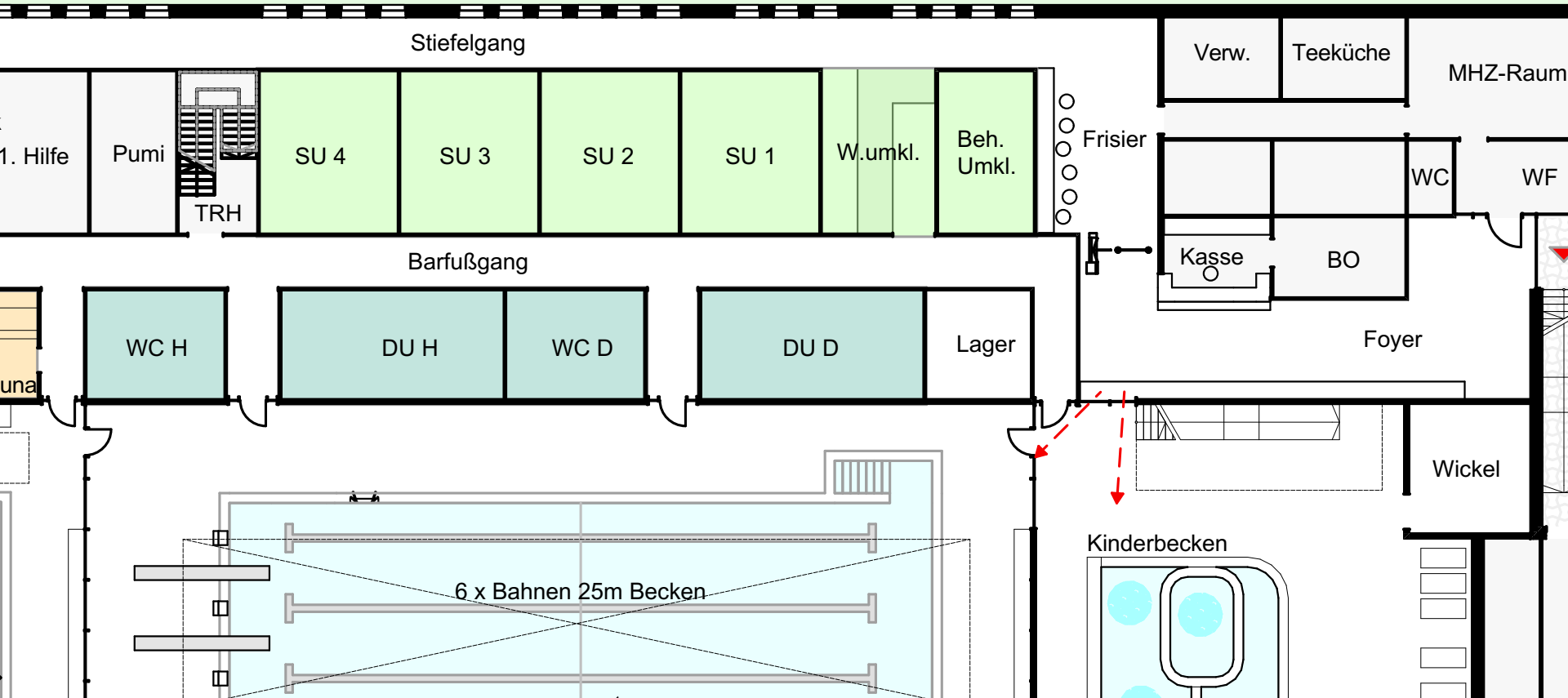
Erdgeschoss Variante C





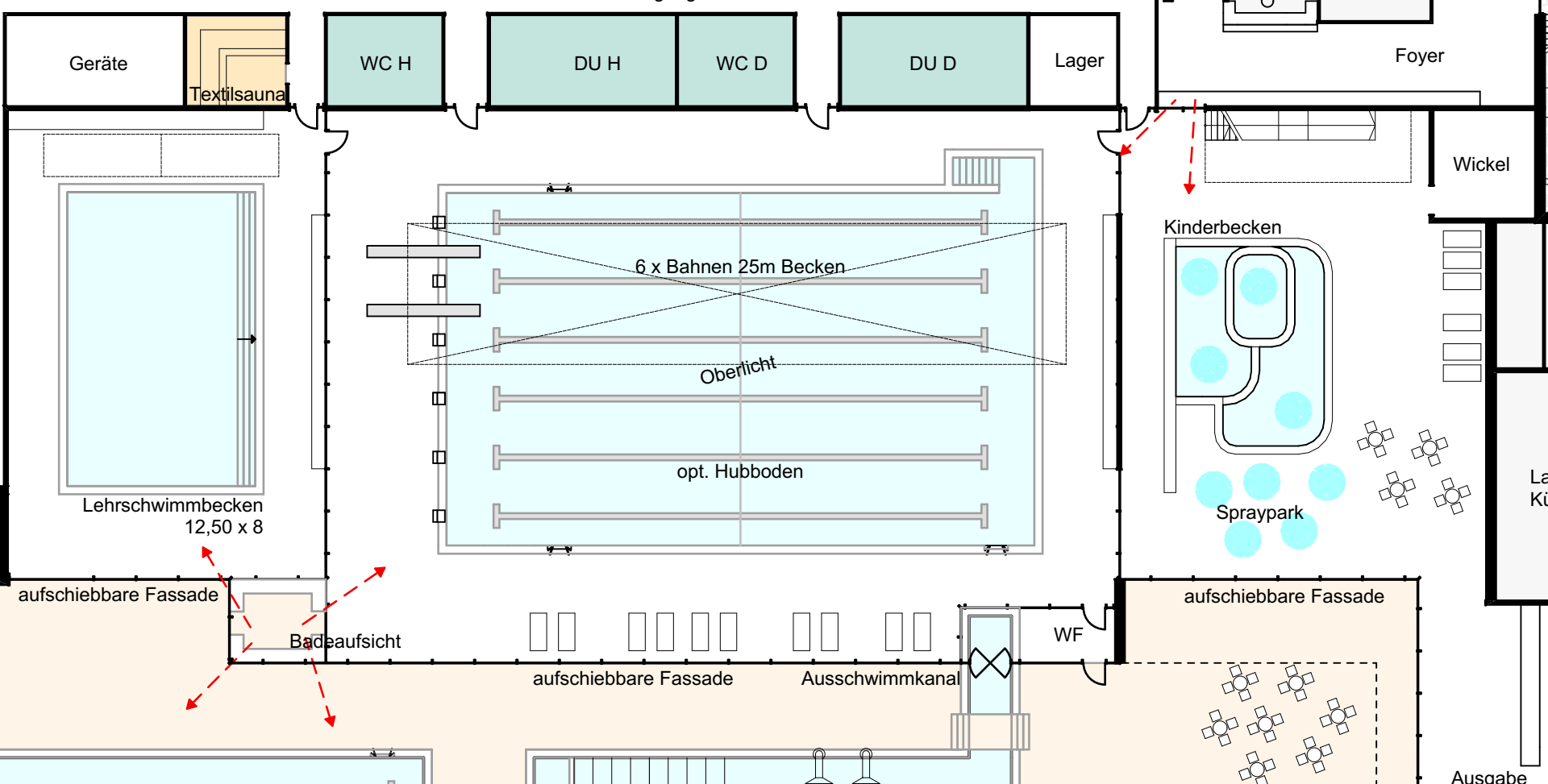
Eingangsbereich Variante C



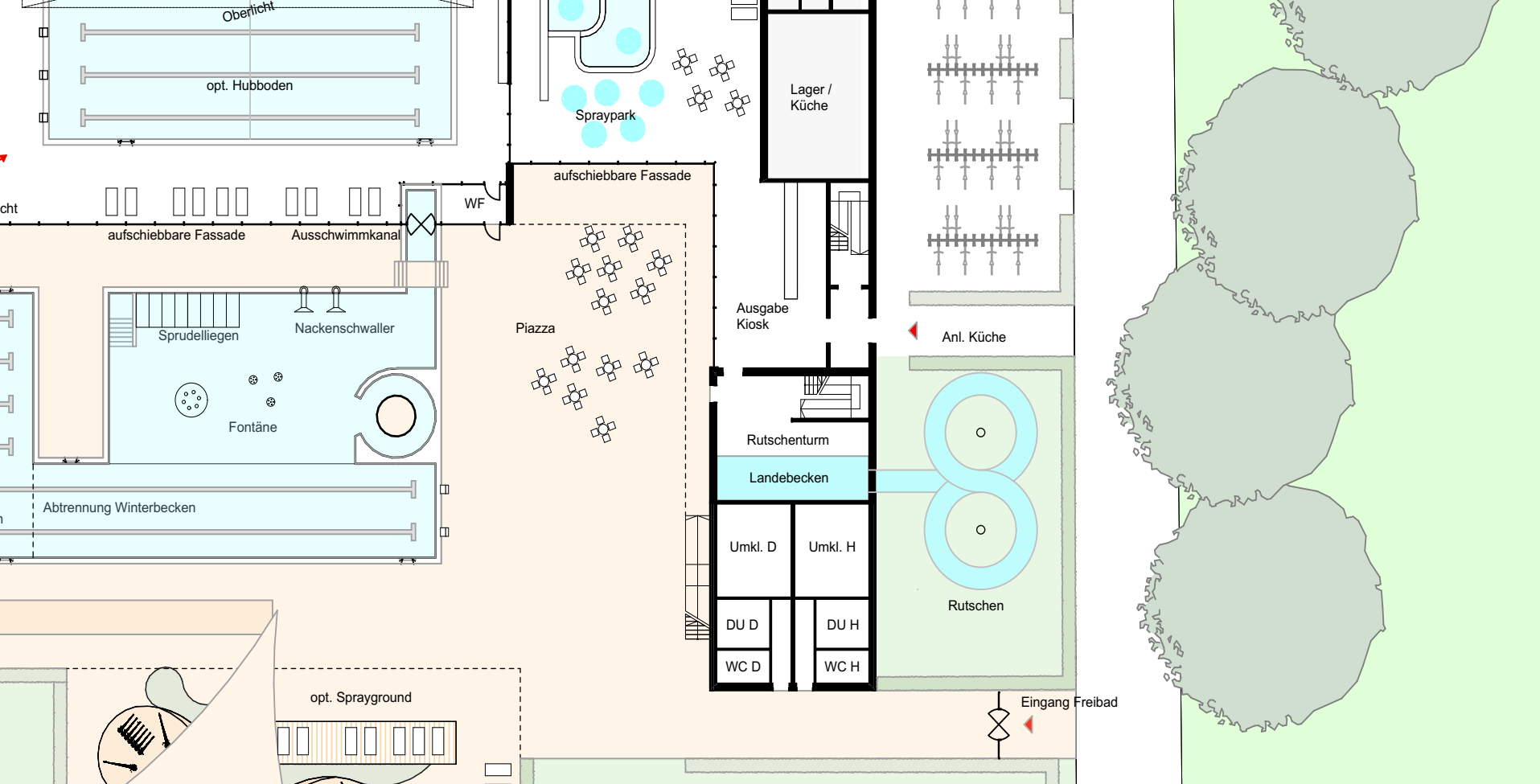


Umkleidebereich Variante C



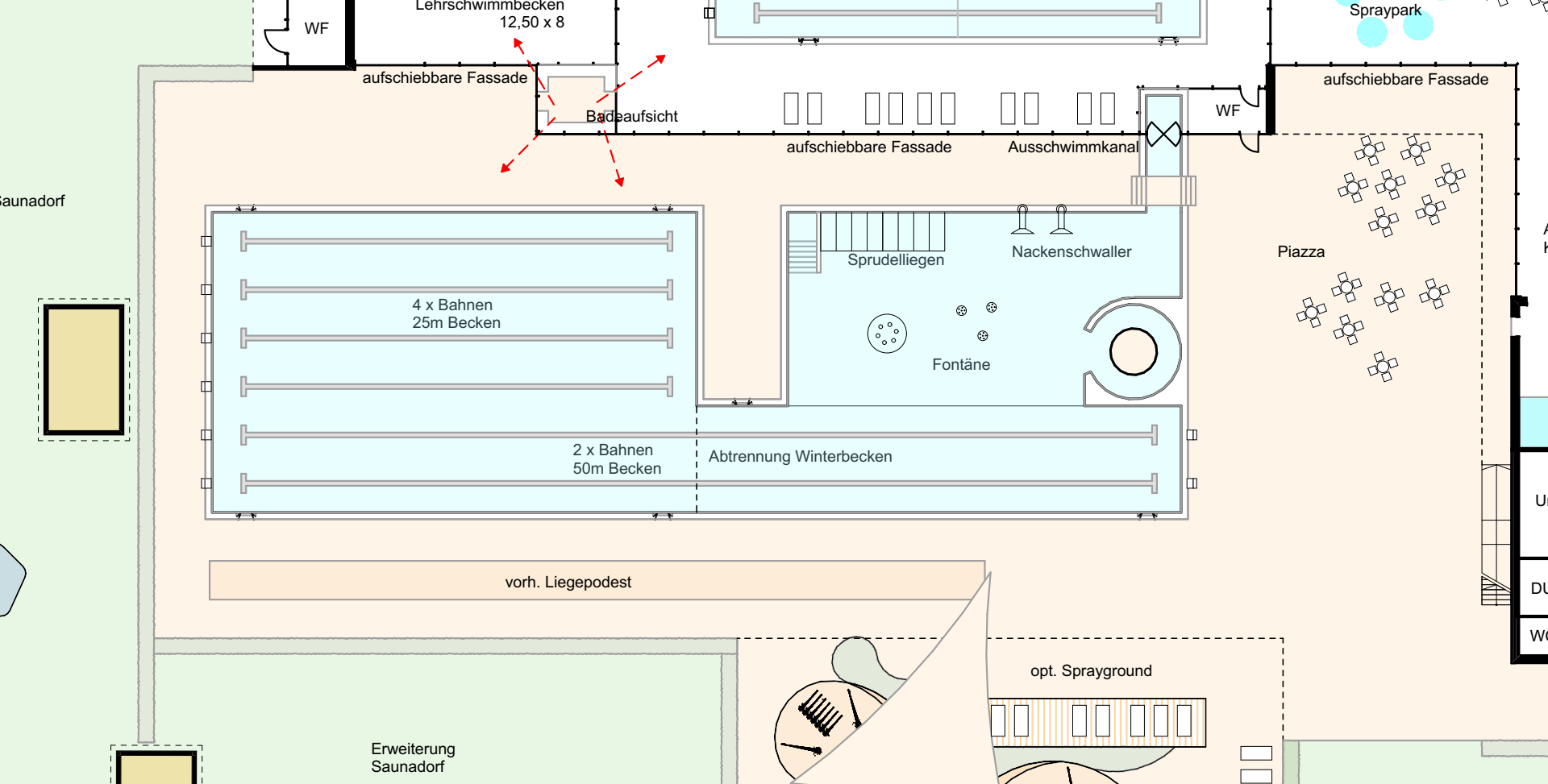


Schwimmhalle Variante C

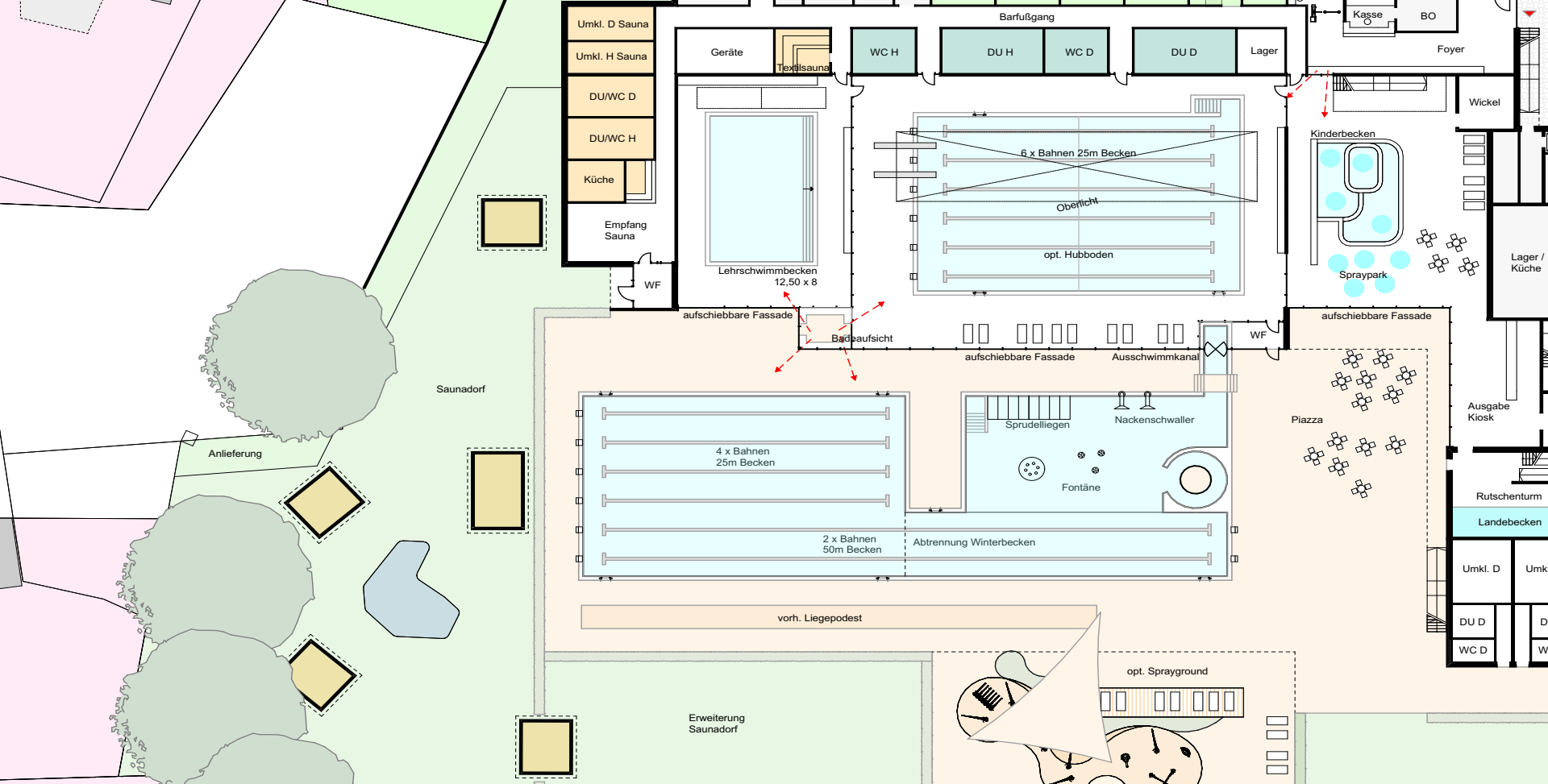


Eingang Freibad Variante C





Außenbecken Variante C



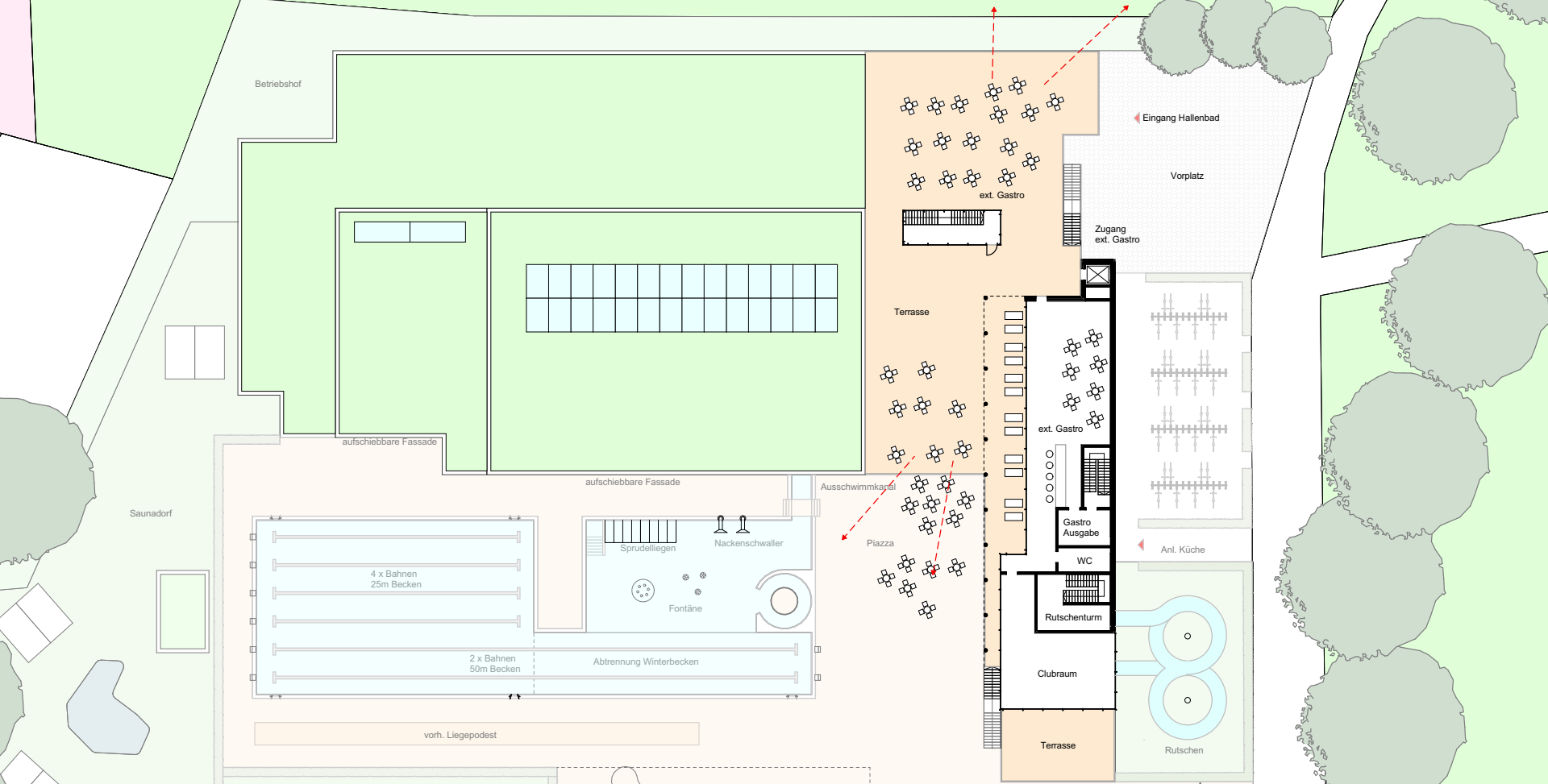
Saunadorf Variante C





Obergeschoss Variante C





Gastrodachterrasse Variante C



Besprechung 18.05.2022

## Angebotskomponenten / Kostenrahmen ca. 22 Mio. € netto

### » Hallenbad

- Foyer / Umkleiden / Sanitärbereich / Verwaltung und notwendige Nebenräume
- 25m Becken (6 Bahnen, 3m Sprungturm). Hubboden 12,5 x 15m
- zusätzl. Oberlicht über 25m Becken
- Lehrschwimmbecken 8 x 12,5m, Hubboden
- Kinderbeckenbereich innen, ca. 320m<sup>2</sup>, aufschiebbare Fassade
- gastronomische Versorgung von zentraler Küche
- Mehrzweckraum 30m<sup>2</sup> extern nutzbar
- Textilsauna innen

» Rutschenanlage

- Grossrutsche (Röhre ca. 80m mit Landebecken innen)

» Freibadangebot Wasserflächen / Einbau im vorhandenen 50m Becken

- 2 Bahnen 50m
- 4 Bahnen 25m
- Freizeit- / Attraktionsbecken mit Ausschwimmkanal zum Hallenbad
- Abschottung des Nichtschwimmer-Attraktionsbeckens im Winter möglich

» Option: Sprayground

» Option: Matschspielplatz

» Extra Zugang Freibad

- extra Zugang von außen (Müntepark, Drehkreuz, Kameraüberwachung)
- Sanitär- und Umkleideangebot als Pavillon

# Gastronomie

## » Intern

- Hallenbad gastronomisch versorgt über Kinderbereich
- Freibad gastronomisch versorgt über Kiosk (Piazza)

## » Extern

- Zugang vom Müntepark
- ca. 220m<sup>2</sup> + Küche / Lager etc.
- Biergarten außen (Größe variabel)

## » Sauna

- ca. 170m<sup>2</sup> Umkleiden / Sanitär / Ausgabe Gastro als Gebäudeerweiterung am Umkleidetrakt
- Saunaangebot als Blockhäuser im Garten / Ruhebereiche etc.
- keine direkte Anbindung Küche !
- Saunagarten mit Erweiterungsoption

## » Betriebshof

- Erschließung über Willenberg



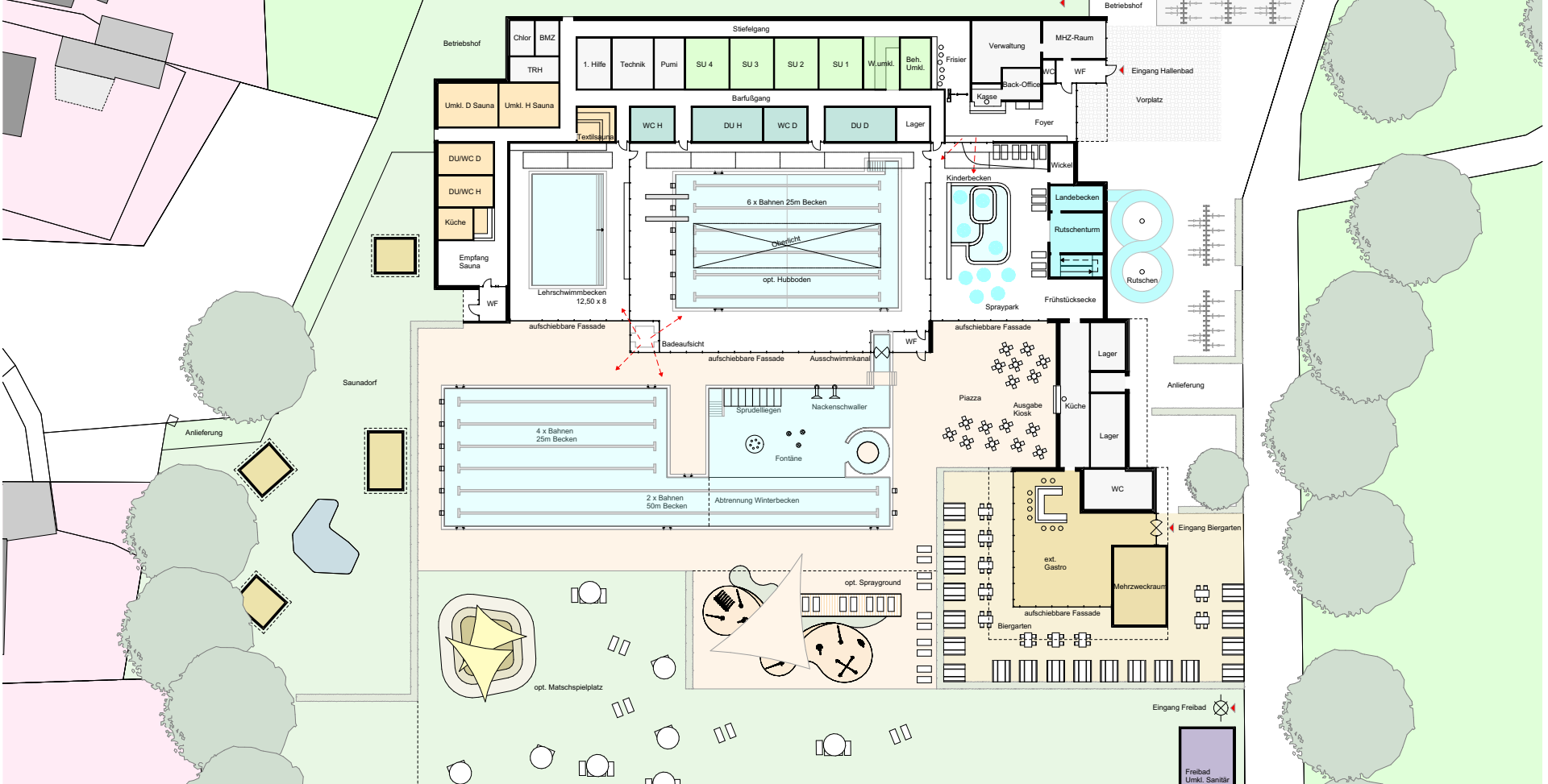
Lageplan Bestand





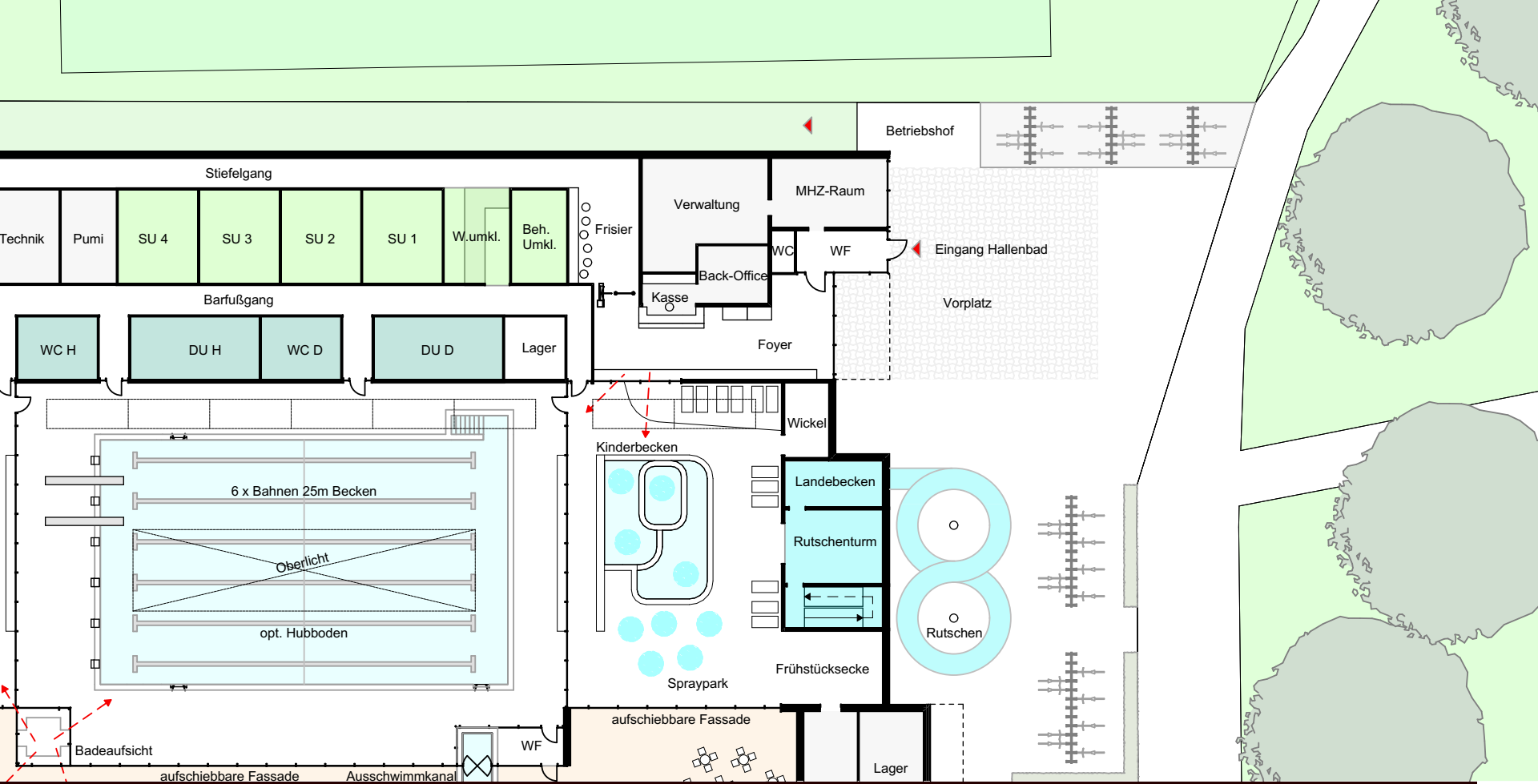
Lageplan Neu





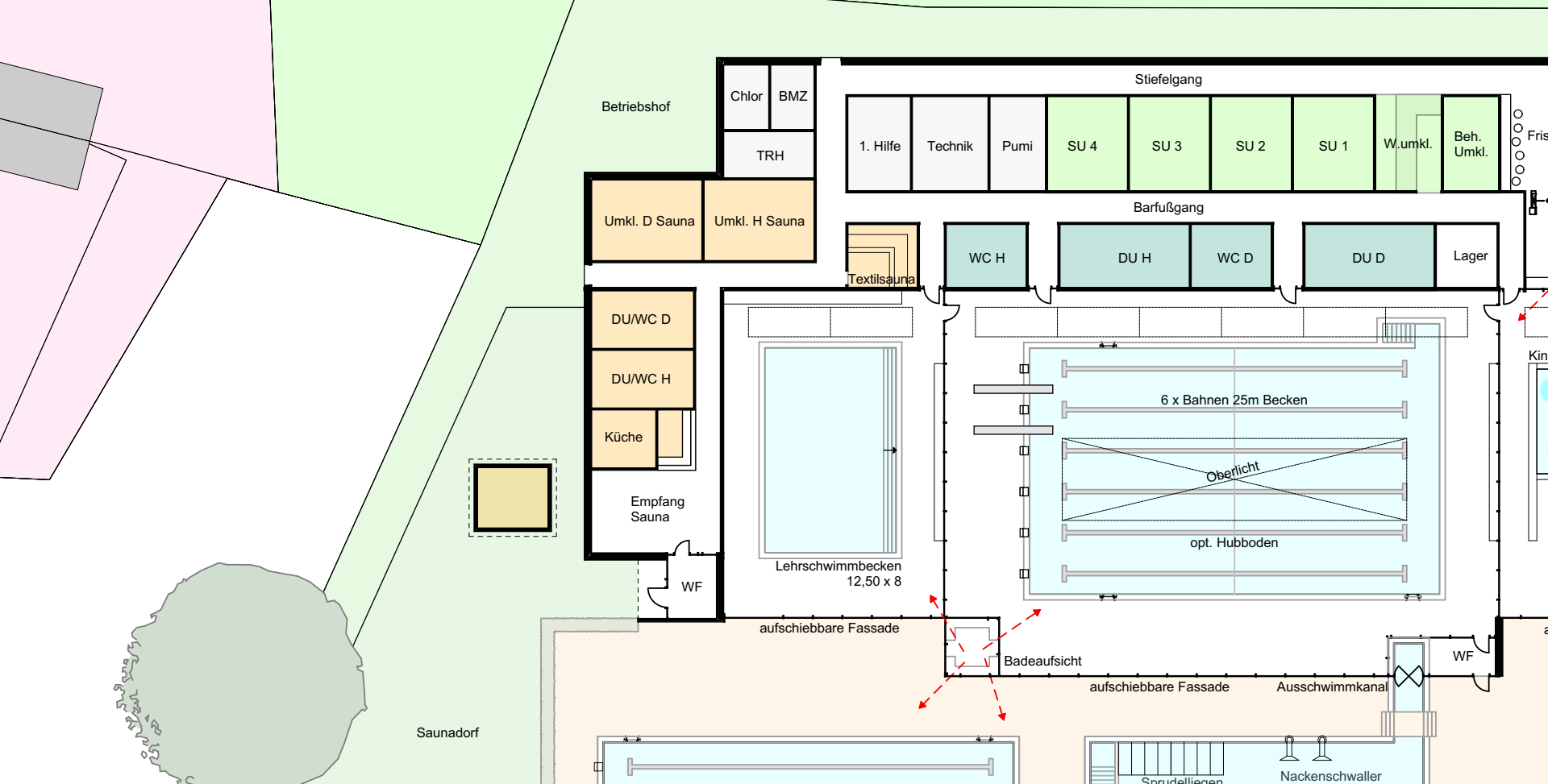
Grundriss Erdgeschoss





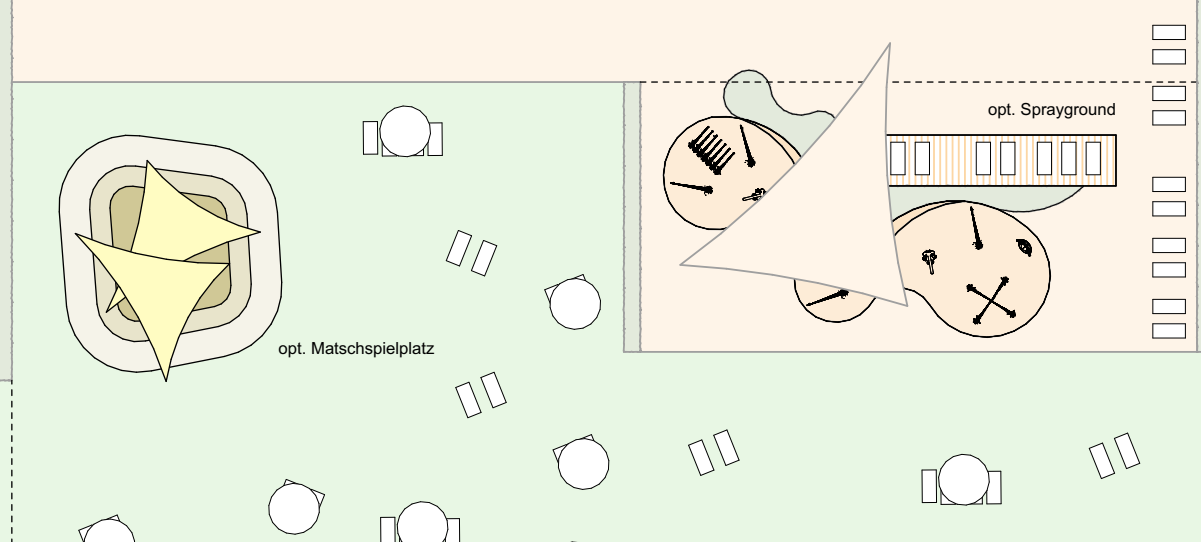
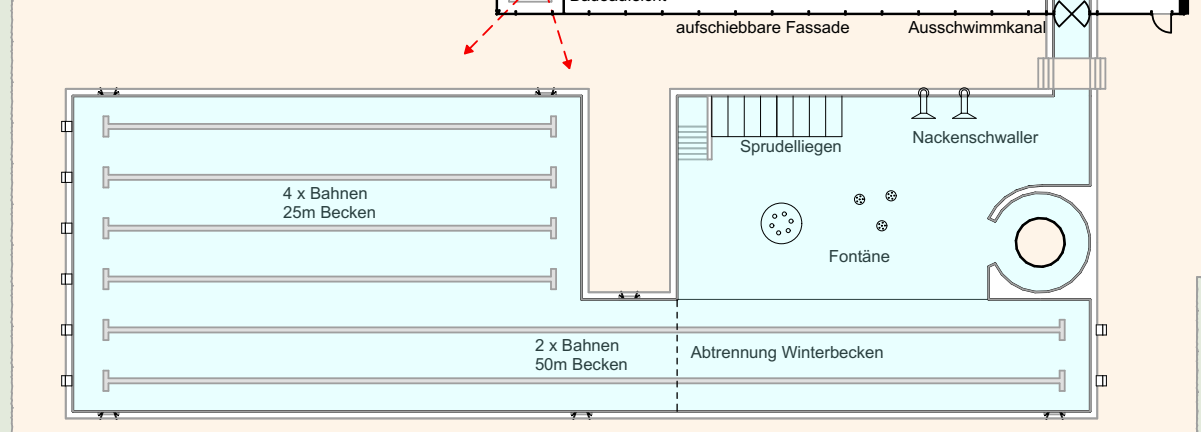
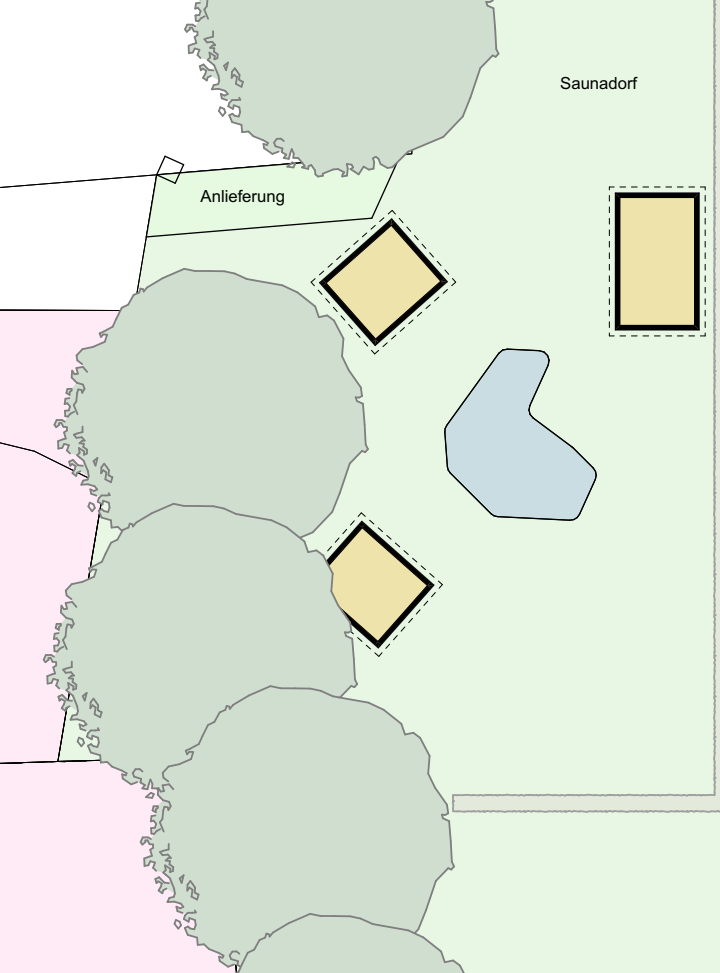
Eingangsbereich





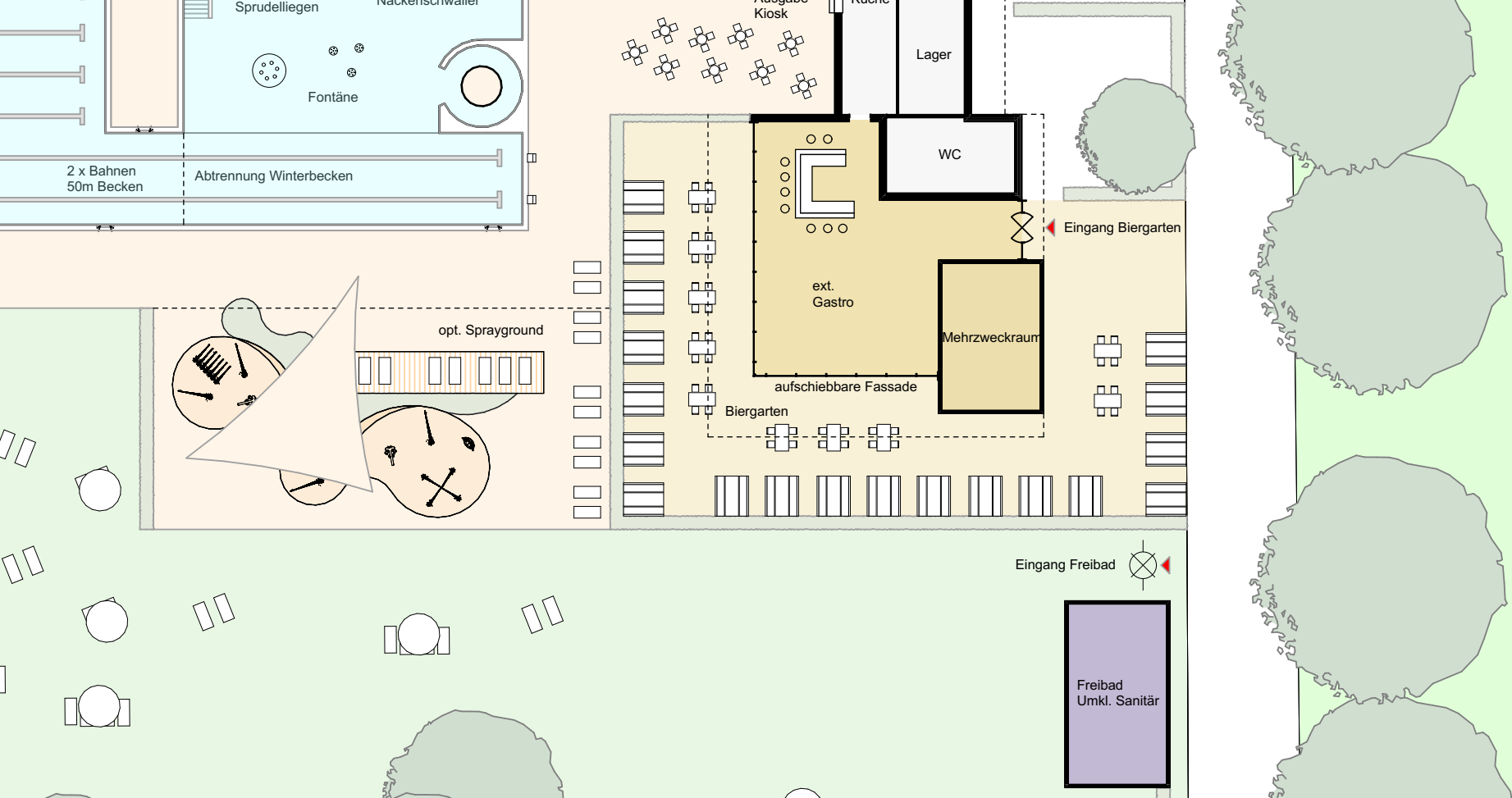
Schwimmhalle mit Option Sauna





Freibadbereich mit Saunadorf





ext. Gastro mit Biergarten



## Variante B

»Angebotskomponenten / Kostenrahmen ca. 22 Mio. € netto

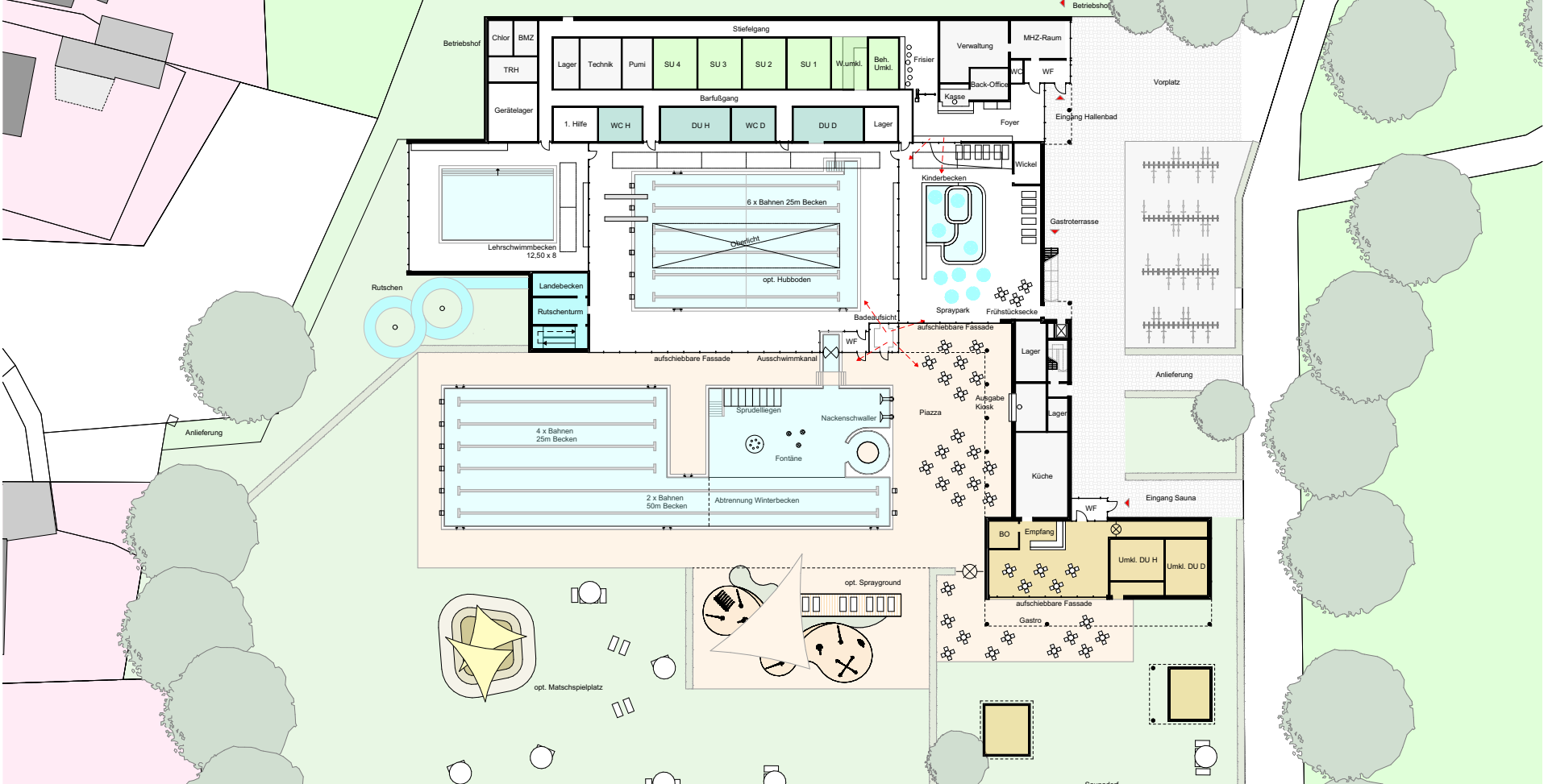
Die wesentlichen Unterschiede zum ersten Lösungsansatz:

- Die Sauna liegt östlich am Grundstück mit eigenem Zugang vom Parkweg
- Vorteil der gastronomischen Versorgung von einer zentralen Küche aus
- Saunakonzept mit Blockhäusern im Garten und wirtschaftlicher Infrastruktur (Umkleide-Sanitärbereich-Gastroausgabe)
- externe Gastronomie in Ebene +1 über der Küche im EG (Speiseaufzug)
- Erschließung extern über Treppe und Fahrstuhl vom Vorplatz aus
- Gastroterrassen nach Süden und Westen, auch über dem Kinderbereich, gute Aussichtsmöglichkeiten
- Rutschenanlage am westlichen Gebäudekomplex (Zugang über Hallenbad 25m)



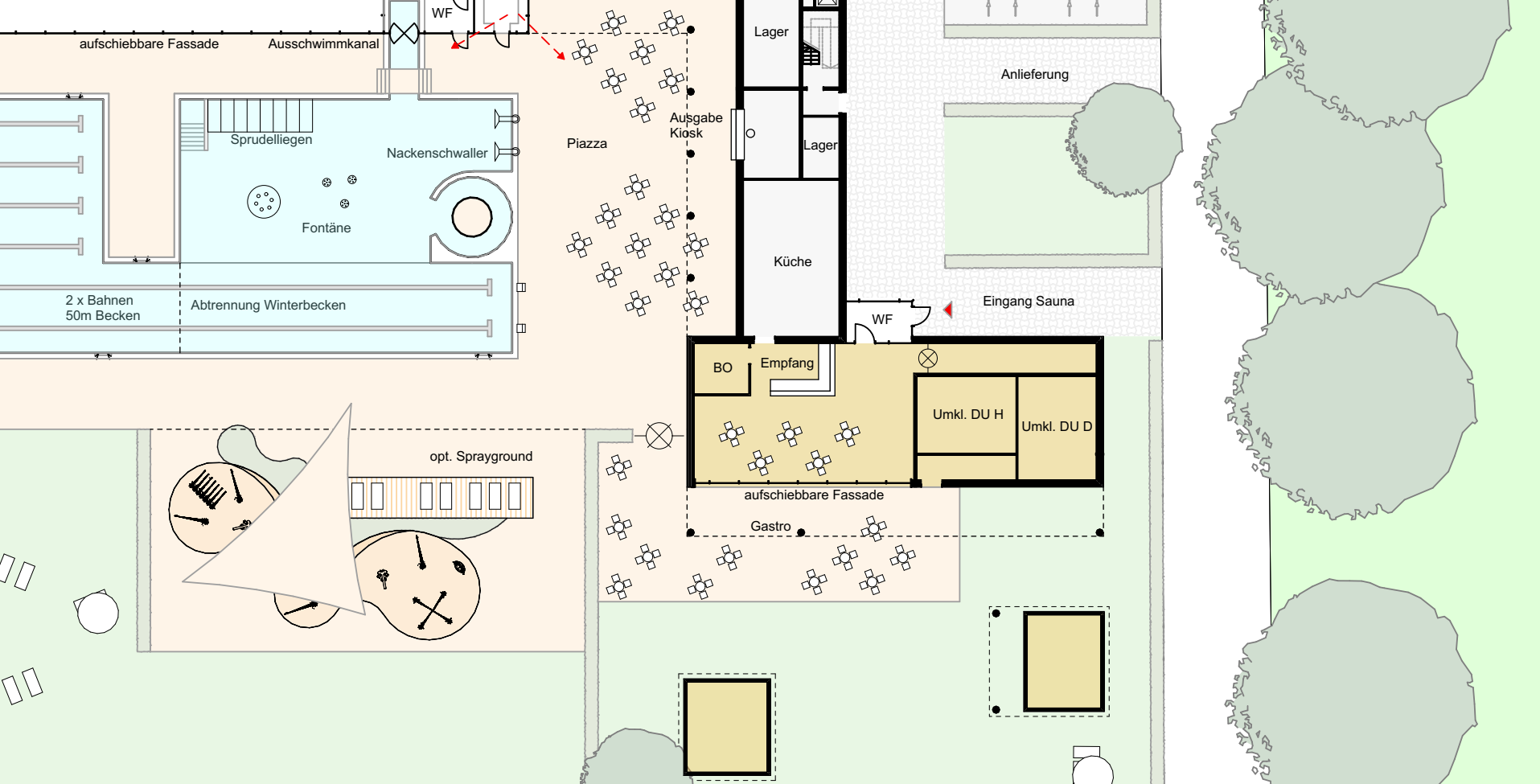
Lageplan Neu Variante B

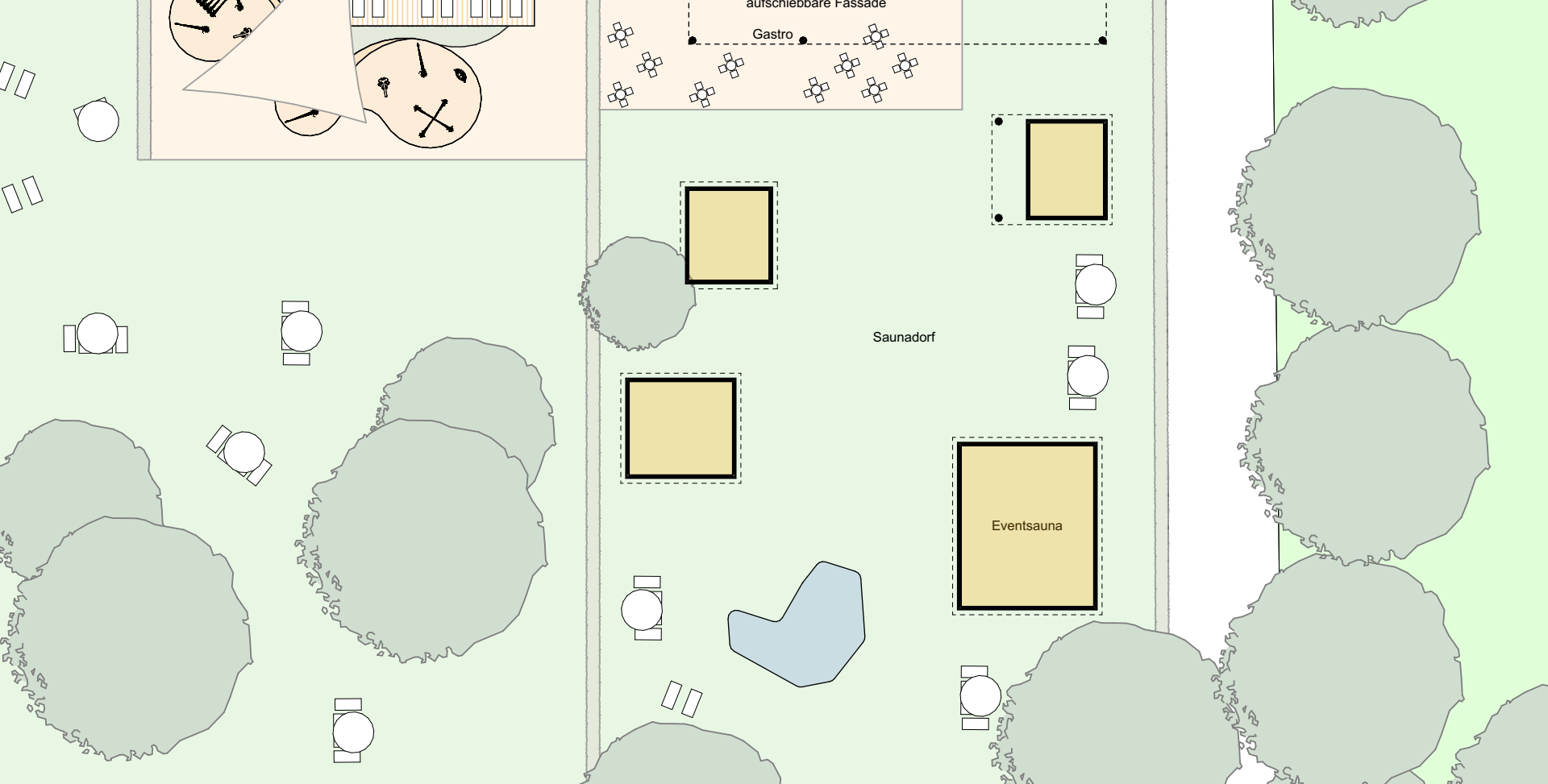




Grundriss Erdgeschoss Variante B







Gastro

auschiebbare Fassade

Saunadorf

Eventsauna

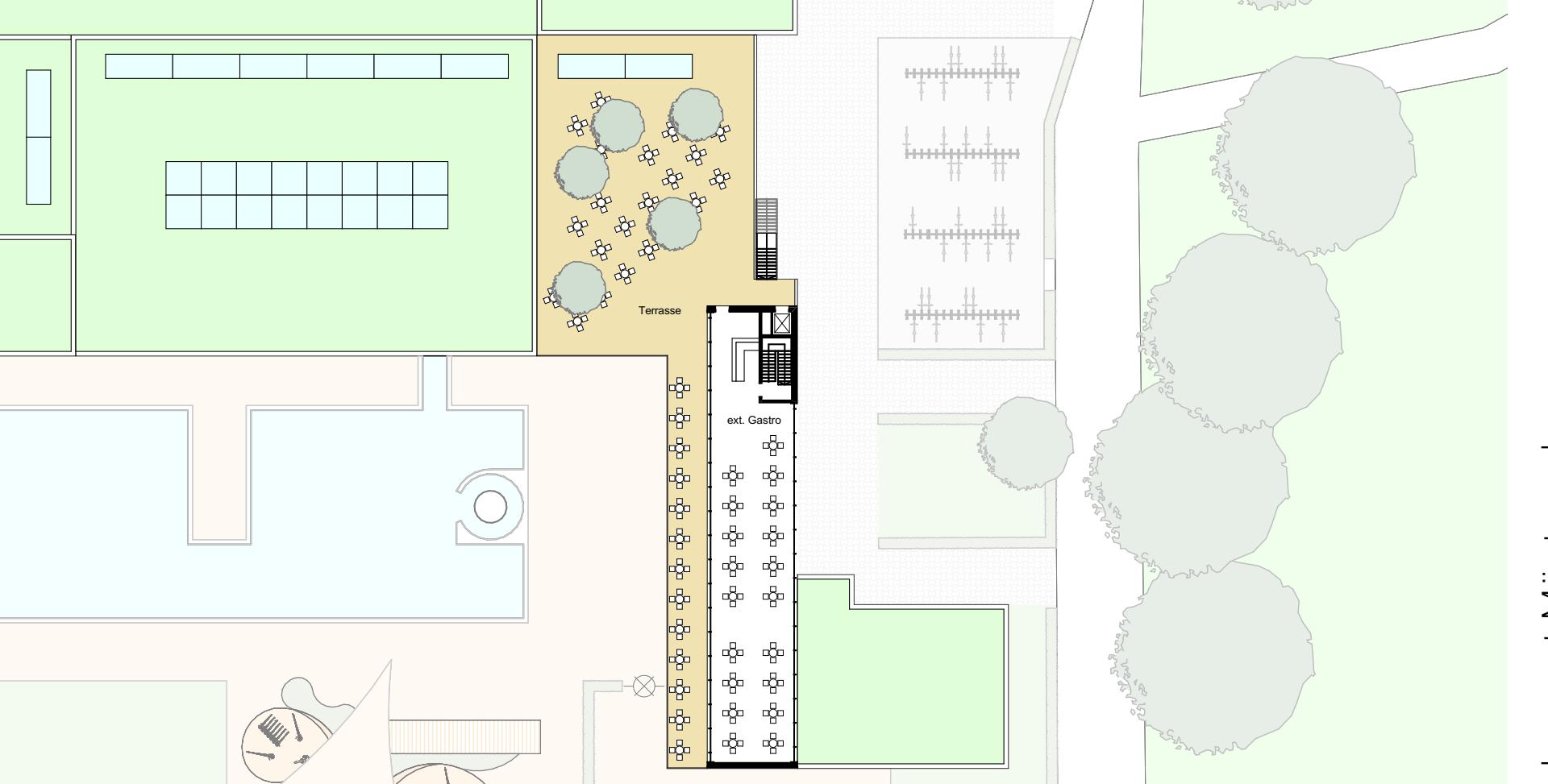
Saunadorf





Grundriss Obergeschoss Variante B





ext. Gastro Ebene +1





Danke für Ihre Aufmerksamkeit

[www.geising-boeker.de](http://www.geising-boeker.de)

